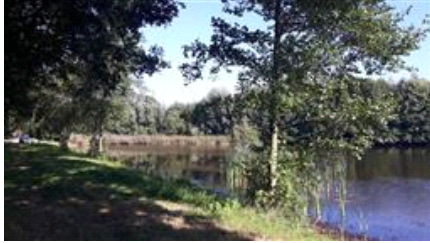


Vijver aan de Greversweg te Winterswijk



Algemene beschrijving

Coördinaten: 51.95442645903243, 6.707244014740028
 Grootte: 1 ha
 Max. diepte: 2,8 meter
 Gem. breedte: 50 meter
 Watertype: plas
 Opgenomen in: Gezamenlijke lijst van viswateren
 Naam HSV/HSF: HSV de Karper
 Plaats HSV/HSF: Winterswijk



Visrecht

Verhuurder visrecht:
 Visrecht hengelsportvereniging:

Waterschap Rijn & IJssel
 volledig visrecht gehuurd van eigenaar

Huidige ecologie & milieu

Waterplantenbedekking zomer:

Totaal waterplanten: 8 %
 Bovenwaterplanten: 3 %
 Drijfbladplanten: 1 %
 Onderwaterplanten: 5 %

Milieu overig:

Doorzicht: 100 – 150 cm
 Bodemsoort: Zand
 Bagger: 0 - 10 cm
 Vismigratie mogelijk: Nee

Meest gevangen vissoorten:



blankvoorn

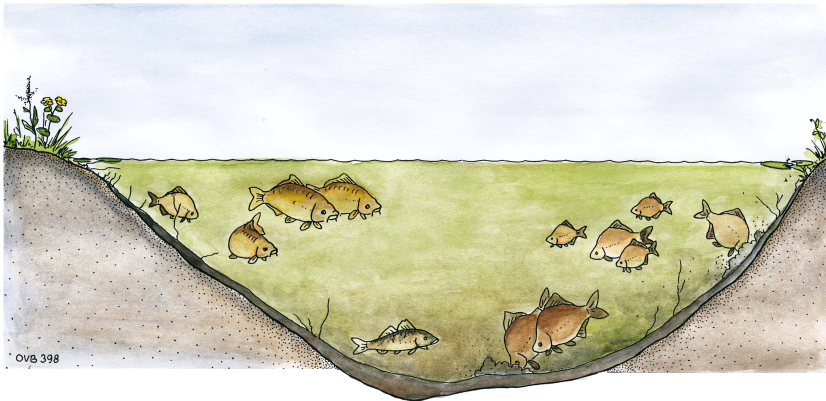


karper



zeelt

Viswatertype: Brasem-snoekbaars viswatertype



Sportvisserij



recreatievisser



jeugd

Meest gewaardeerd door de sportvisser viswater vlakbij de bebouwde kom mooie omgeving

Belangrijkste knelpunten sportvisserij:
 Zeer flauw onderwatertalud

Gewenste maatregelen sportvisserij:

Sportvisserij	
Omschrijving wedstrijdtraject(en)	geen
Bijzondere regels	geen
Aanwezige voorzieningen	
Aantal vissers per dag gedurende zomerperiode	werkdag: 1 weekend: 2 topdag: 4

Visserijbeheer		
Vissterfte: (laatste 5 jaar)	geen	
Visuitzettingen: (laatste 5 jaar)	geen	
Visonttrekking:	<i>Nee</i>	
Is er een visserijkundig onderzoek uitgevoerd?	<i>Nee</i>	n.v.t.
Overige/bijzonderheden	geen	

Wensen/actieplan komende 5 jaar		
Wensen	geen	
Actieplan: (laatste 5 jaar)	<i>Jaartal</i>	<i>Omschrijving</i>
	2016	geen
	2017	geen
	2018	geen
	2019	geen
	2020	geen
Overige bijzonderheden	geen	